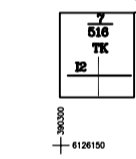
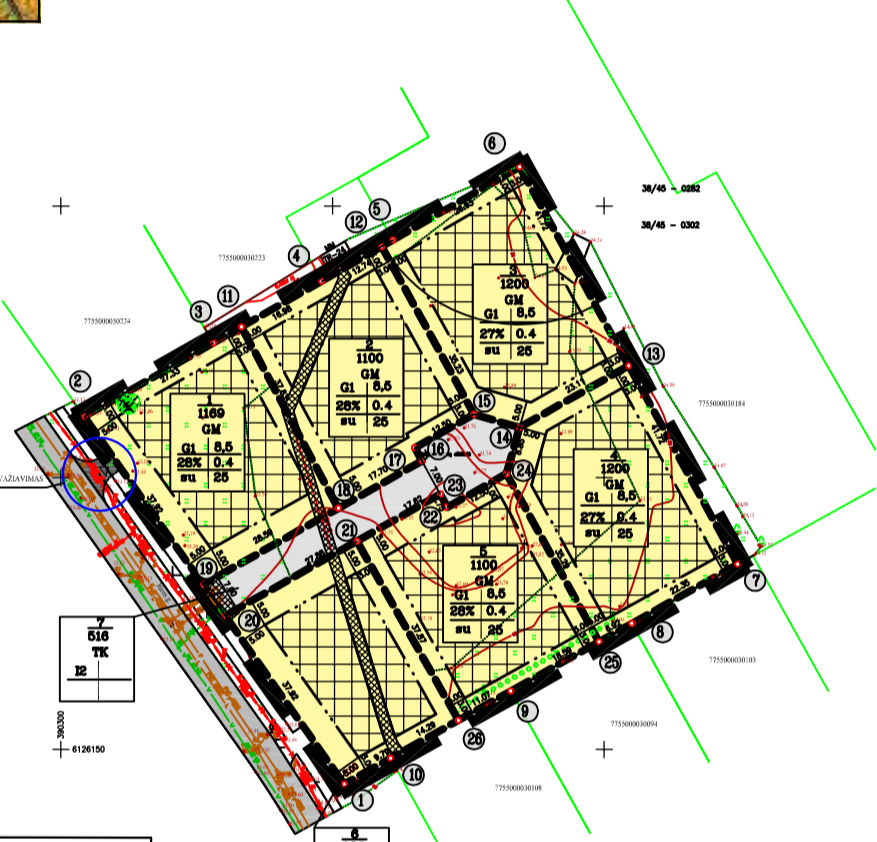




ŽEMĖS SKLYPO SITUACIJOS SCHEMA

TERITORIJOS NAUDOJIMO REGLAMENTAS	
T	<ul style="list-style-type: none"> <li>1 - teritorijos naudojimo tipas arba pagrindinis žemės naudojimo paskirtis;</li> <li>2 - žemės sklypo naudojimo šaltinis (kodas);</li> <li>3 - kodifikuotas pastatų, objektų tvarkymas;</li> <li>4 - kodifikuotas žemės sklypo sklypinio naudojimo būdas;</li> <li>5 - kodifikuotas žemės sklypo sklypinio naudojimo intensyvumas;</li> <li>6 - sklypinio tipas;</li> <li>a - pritaikymo sąlygų bei žemės sklypo sklypinio dydžio, %;</li> <li>b - papildomi reikalavimai.</li> </ul>
1	
2	
3	
4	
5	
a	
b	
SKLYPO NUMERO IR JO PLOTO ŽYMLINIMAS	
n	n - žemės sklypo numeras
m	m - žemės sklypo plotas, m <sup>2</sup>



SUTARTINIAI ŽENKLAI	
	PLANUOJAMOS TERITORIJOS RIBA
	PROJEKCIJOS ŽEMĖS SKLYPŲ RIBOS
	ESAMŲ ŽEMĖS SKLYPŲ RIBOS
	STATYBOS RIBA
	VIENSIKŲ IR DVIKŲŲ GYVENAMŲJŲ PASTATŲ TERITORIJOS
	SUSIŠKIKIMO IR INŽINERINŲ TINKLŲ KORIDORIŲ TERITORIJOS
	STATYBOS ZONA
	ESAMŲ KELIŲ TVAŽIŲ VYMAI
	INŽINERINŲ TINKLŲ APSAUGOS ZONOS
	NARKINTINI MEDŽIAI

PASTABOS:  
 1. RENGIAMAS TAURAGĖS RAJONO SAVIVALDYBĖS ADMINISTRACIJOS DIREKTORIAUS 2021 M. BIRŽELIO 09 BAKYMU NR. S-02 „DEI ŽEMĖS SKLYPŲ TAURAGĖJE, VYTAUTO G. 100, DETALIOJO PLANO KOREGAVIMO PATVIRTINIMO“ PATVIRTINTO DETALIOJO PLANO KOREKCIJOS KOREGAVIMAS.  
 2. KOREGUOJAMA (PAŽAIJYMA) ŽEMĖS SKLYPA NR. 1 (ČIŪROS G. 340) BIRŽIŲ VIETA.

REGLAMENTŲ APRĄŠOMOJI LENTELĖ

Teritorijos planavimo Nr.	Žemės sklypo Nr.	Žemės sklypo plotas, m <sup>2</sup>	Teritorijos naudojimo reglamentavimas										Papildomi reikalavimai	
			teritorijos naudojimo tipas	pagalbinis teritorijos naudojimo paskirtis	teritorijos naudojimo tipas (kodas)	teritorijos naudojimo intensyvumas (maks. aukštis, m)	sklypinio plotas, m <sup>2</sup>	sklypinio plotas, %	sklypinio plotas, m <sup>2</sup>	sklypinio plotas, %	sklypinio plotas, m <sup>2</sup>	sklypinio plotas, %	sklypinio plotas, m <sup>2</sup>	sklypinio plotas, %
1	1160	1160	Milietinio gyvenamasis	Kita	Viešųjų ir darboviečių gyvenamųjų pastatų teritorijos	8,5	28	0,4	sklypinio plotas	25	2	Valstybinis LR Specialiųjų teritorijų naudojimo sąlygų aprašymas žemės sklypo naudojimo III skyriaus, artimiausio sklypinio - Išklausyti aplinkos apsaugos, VI skyriaus viešųjų ir darboviečių pastatų teritorijos paskirtis, IV skyriaus viešųjų ir darboviečių pastatų teritorijos paskirtis, V skyriaus viešųjų ir darboviečių pastatų teritorijos paskirtis.		
2	1100	1100	Milietinio gyvenamasis	Kita	Viešųjų ir darboviečių gyvenamųjų pastatų teritorijos	8,5	28	0,4	sklypinio plotas	25	2	Valstybinis LR Specialiųjų teritorijų naudojimo sąlygų aprašymas žemės sklypo naudojimo III skyriaus, artimiausio sklypinio - Išklausyti aplinkos apsaugos, VI skyriaus viešųjų ir darboviečių pastatų teritorijos paskirtis, IV skyriaus viešųjų ir darboviečių pastatų teritorijos paskirtis, V skyriaus viešųjų ir darboviečių pastatų teritorijos paskirtis.		
3	1200	1200	Milietinio gyvenamasis	Kita	Viešųjų ir darboviečių gyvenamųjų pastatų teritorijos	8,5	27	0,4	sklypinio plotas	25	2	Valstybinis LR Specialiųjų teritorijų naudojimo sąlygų aprašymas žemės sklypo naudojimo III skyriaus, artimiausio sklypinio - Išklausyti aplinkos apsaugos, VI skyriaus viešųjų ir darboviečių pastatų teritorijos paskirtis, IV skyriaus viešųjų ir darboviečių pastatų teritorijos paskirtis, V skyriaus viešųjų ir darboviečių pastatų teritorijos paskirtis.		
4	1200	1200	Milietinio gyvenamasis	Kita	Viešųjų ir darboviečių gyvenamųjų pastatų teritorijos	8,5	27	0,4	sklypinio plotas	25	2	Valstybinis LR Specialiųjų teritorijų naudojimo sąlygų aprašymas žemės sklypo naudojimo III skyriaus, artimiausio sklypinio - Išklausyti aplinkos apsaugos, VI skyriaus viešųjų ir darboviečių pastatų teritorijos paskirtis, IV skyriaus viešųjų ir darboviečių pastatų teritorijos paskirtis, V skyriaus viešųjų ir darboviečių pastatų teritorijos paskirtis.		
5	1100	1100	Milietinio gyvenamasis	Kita	Viešųjų ir darboviečių gyvenamųjų pastatų teritorijos	8,5	28	0,4	sklypinio plotas	25	2	Valstybinis LR Specialiųjų teritorijų naudojimo sąlygų aprašymas žemės sklypo naudojimo III skyriaus, artimiausio sklypinio - Išklausyti aplinkos apsaugos, VI skyriaus viešųjų ir darboviečių pastatų teritorijos paskirtis, IV skyriaus viešųjų ir darboviečių pastatų teritorijos paskirtis, V skyriaus viešųjų ir darboviečių pastatų teritorijos paskirtis.		
6	982	982	Milietinio gyvenamasis	Kita	Viešųjų ir darboviečių gyvenamųjų pastatų teritorijos	8,5	29	0,4	sklypinio plotas	25	2	Valstybinis LR Specialiųjų teritorijų naudojimo sąlygų aprašymas žemės sklypo naudojimo III skyriaus, artimiausio sklypinio - Išklausyti aplinkos apsaugos, VI skyriaus viešųjų ir darboviečių pastatų teritorijos paskirtis, IV skyriaus viešųjų ir darboviečių pastatų teritorijos paskirtis, V skyriaus viešųjų ir darboviečių pastatų teritorijos paskirtis.		
7	516	516	Milietinio gyvenamasis	Kita	Susisiekimo ir inžinerinių tinklų teritorijos	-	-	-	-	-	-	Susisiekimo ir inžinerinių tinklų teritorijos.		

DETALIOJO PLANO ORGANIZATORIS	TAURAGĖS RAJONO SAVIVALDYBĖS ADMINISTRACIJOS DIREKTORIUS	TERITORIJOS NAUDOJIMO REGLAMENTŲ KOREGAVIMO PATVIRTINIMO DETALIOJO PLANO KOREKCIJOS KOREGAVIMAS
DETALIOJO PLANO RENGĖJAS	PAVILASIAUSKIS UAB (UAB) (MILKŲ GAMYBOS ĮMONĖ)	PAGRINDINIS BRĖŽINYS
PROJEKTO VADOVAS	R. SARBICKIENE	BRĖŽINYS
PLANO SUDARĖ	R. SARBICKIENE	STADIJA
		LAPAS
		LAPŲ SK.
		1